



Bemestingsstrategie in tweede vrucht bloemkool

B3W

Begeleidingsdienst
voor
Betere Bodem en
Waterkwaliteit



(07-10-2022)

Programma

- Verwelkoming
- Wie is B3W
- Voorstelling bedrijf Ivo Dermaut
- Bloemkoolperceel
- Bandbemesting
- Bijbemestingstechniek
- Stikstofverloop
- Vragen aan de teler
- Afsluiter

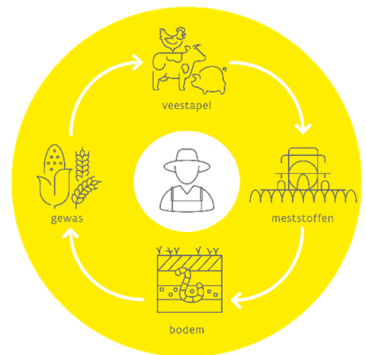
B3W

Begeleidingsdienst
voor
Betere Bodem en
Waterkwaliteit



Wie is B3W

- **Begeleidingsdienst voor
Betere Bodem- en Waterkwaliteit**
 - ⇒ Flankerend beleid MAP6
 - ⇒ Opvolging CVBB
- Bundeling van Vlaamse onderzoeks-
en praktijkcentra voor land- en tuinbouw
- Doel
 - ⇒ Advies en ondersteuning
 - * Nutriëntenbeheer
 - * Bodemzorg



B3W

Begeleidingsdienst
voor
Betere Bodem en
Waterkwaliteit



Wie is B3W

- Aanpak

=> Focusgroepen

Kleine groep die rond een thema actief samenwerkt

=> Thematische uitwisselingsmomenten

Landbouwer toont zijn eigen goede praktijk aan collega landbouwers

=> Individuele begeleiding

Vaste selectie van bedrijven

- Interesse voor een focusgroep of thematisch uitwisselingsmoment?

Laat ons zeker iets weten!



Voorstelling bedrijf

- Type en grootte bedrijf
- Teelten en rotatie
- Afzet
- Gebiedstypes MAP 6



Bron: rechtvanbijdeboer.be

B3W

Begeleidingsdienst
voor
Betere Bodem en
Waterkwaliteit



Bloemkoolperceel

- Algemeenheden perceel

=> Voortelt

=> Bouwvooranalyse 07/06/2021

Parameter	Eenheid	Resultaat	Streefzone	Beoordeling	
				Laag	Hoog
Grondsoort		Zandleem			
pH-KCl		6.0	5.5-6.5	■ ■ ■ ■ ■ □ □ □	
Organische koolstof	%	0.96	1-1.5	■ ■ ■ □ □ □ □ □	
Fosfor (P-AL)	mg/100 g	34	10-20	■ ■ ■ ■ ■ ■ ■ □	
Kalium (K-AL)	mg/100 g	20	12-22	■ ■ ■ ■ □ □ □ □	
Magnesium (Mg-AL)	mg/100 g	12	9-15	■ ■ ■ ■ ■ □ □ □	
Calcium (Ca-AL)	mg/100 g	139	100-260	■ ■ ■ ■ □ □ □ □	
Natrium (Na-AL)	mg/100 g	3.1	3.0-6.0	■ ■ ■ ■ □ □ □ □	

B3W

Begeleidingsdienst
voor
Betere Bodem en
Waterkwaliteit



Bloemkoolperceel

- Bemesting tweede vrucht

=> Dierlijke mest injectie—forfaitaire samenstelling

=> Grondstalen bij de start -> kennis opgedaan

=> Rekening met vrijstelling van voorteelt

Groenbedekkers	Lengte (cm)	N-nalevering bij onderwerken in	
		Najaar (kg N/ha)	Voorjaar (kg N/ha)
Raaigrassen (bv. Italiaans raai- gras, Engels raai- gras)	15	10	20
	30	15	35
	45	25	50
Kruisbloemigen (bv. gele mosterd, bladrammenas)	40	10	15
	60	15	30
	90	25	45
Vlinderbloemigen (bv. witte en rode klaver, wikke, lupi- ne)	20	15	30
	40	30	60
	60	45	90

B3W

Begeleidingsdienst
VOOR
Betere Bodem en
Waterkwaliteit



Bron: "Mest- en mineralenkennis voor de praktijk,
Blad 18 uit de serie Plantaardig, 2005, Wageningen UR"

Bandbemesting

- Bandbemesting bij planten met 50 E N



B3W

Begeleidingsdienst
voor
Betere Bodem en
Waterkwaliteit



Foto PCG

Bandbemesting

- Voordelen
 - => geen bemesting op niet beplante zone
 - => meststoffen geconcentreerd op plaats waar nodig
 - => minder nodig in hoeveelheid t.o.v. vollevelds
 - => tijdelijk minder uitspoelingsgevoelig



B3W

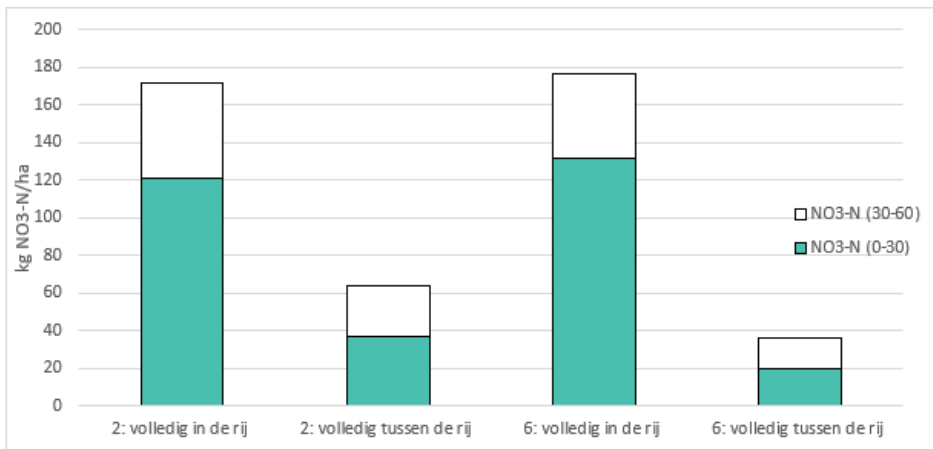
Begeleidingsdienst
voor
Betere Bodem en
Waterkwaliteit



Foto PCG

Bandbemesting

- Bloemkoolproef PCG, 7 WAP
 - => 2: 32 ton RDM, 50 E N KAS in band
 - => 6: 122 E N KAS in band



- Moeilijkheden
 - => Grondstaalnames aandacht
 - => Aangepaste apparatuur

B3W

Begeleidingsdienst
voor
Betere Bodem en
Waterkwaliteit

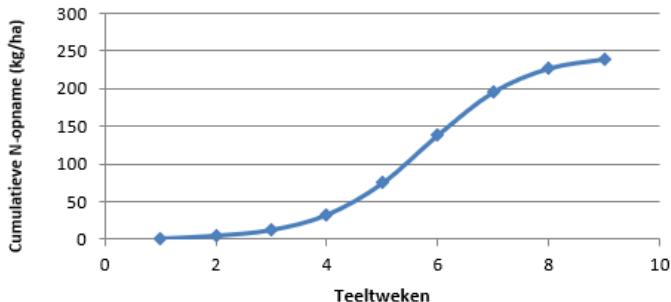


Bijbemesting

- Grondstaalname met bemestingsadvies

Bloemkool									
Plant/zaai: half apr - juli; Oogst: jun-nov; Vermarktbaar productie (T/ha): 35; Totale productie (T/ha): 80									
Weken na plant	1	2	3	4	5	6	7	8	9
N-opname teelt	1	4	8	20	42	64	57	32	12
cumulatieve N-opname	1	5	12	33	75	139	196	228	240
Voorraad latente N	120	120	120	120	120	80	80	80	80
Bewortelingsdiepte	30	30	30	30	30	30	60	60	60
streefwaarde N-voorraad (0-30)	219	218	214						
streefwaarde N-voorraad (0-60)				308	287	245	181	124	92

Bloemkool (half apr-jul)



- 4 weken na planten 2e vrucht als beregend -> 6 weken
- Advies : N opname + latente N— bodemvoorraad— mineralisatie (uit bodem, uit oogstresten, uit bemesting)

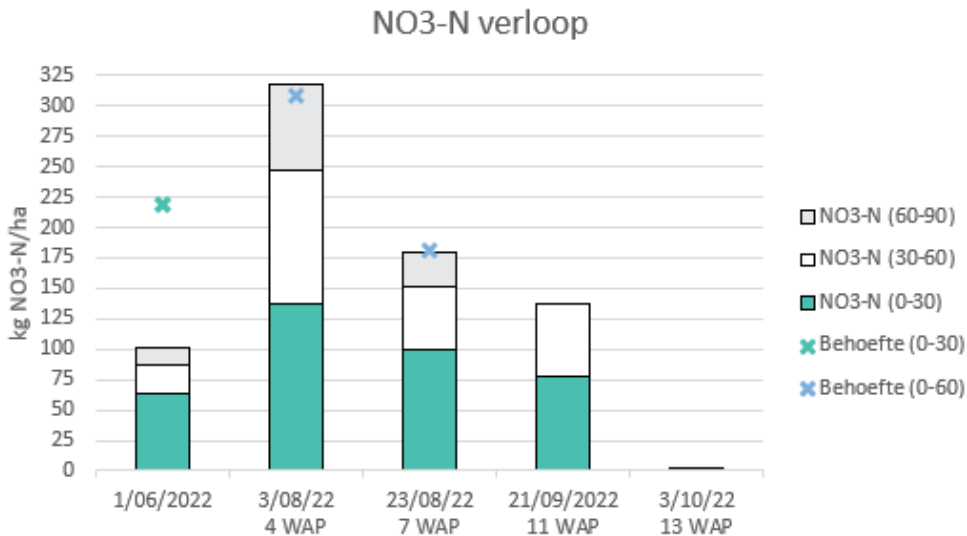
B3W

Begeleidingsdienst
voor
Betere Bodem en
Waterkwaliteit



Bijbemesting

- N-verloop perceel



- Giewont 6/07/2022
- Beregend
- Bijbemest 8 WAP

B3W

Begeleidingsdienst
voor
Betere Bodem en
Waterkwaliteit



Foto's teler

Bijbemesting



B3W

Begeleidingsdienst
voor
Betere Bodem en
Waterkwaliteit



N-proef bloemkool 2020

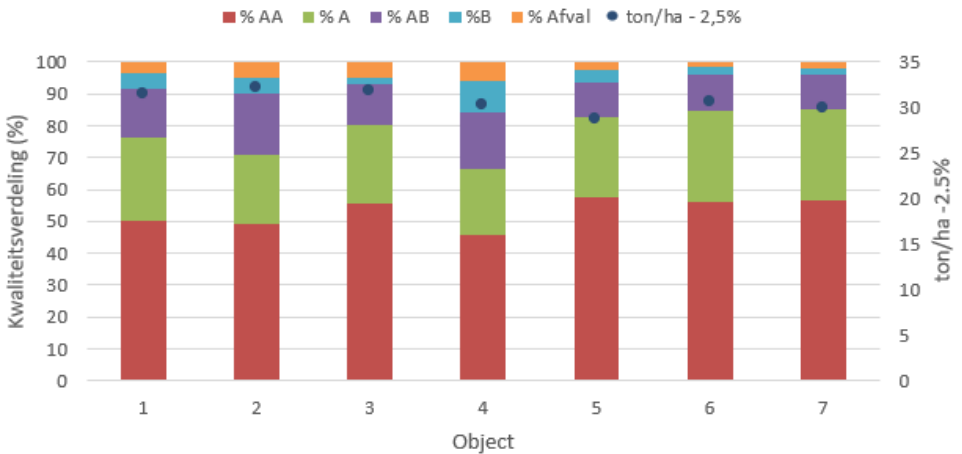
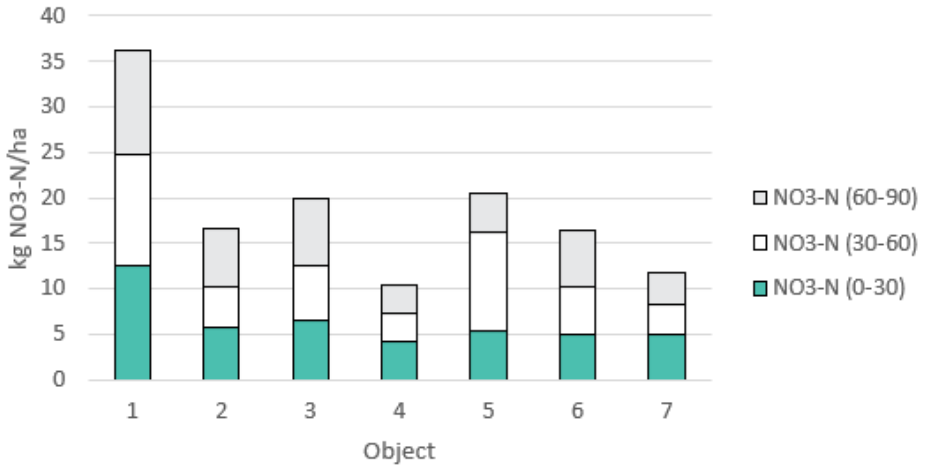
Object	Dierlijke mest geïnjecteerd	Kunstmest bij start	Toepassing kunstmest	Bijbemesting in de rij met E N KAS		Totale gift werkzame stikstof (E WN)
				8/9/202	22/9/202	
1	32 ton RDM: 72 E WN	178 E N KAS	breedwerpig na ploegen, vóór planten	0	0	250
2	32 ton RDM: 72 E WN	50 E N KAS	in de rij op de planter (bandbemesting)	60	0	182
3	32 ton RDM: 72 E WN	KNS-advies: 101 E N KAS	breedwerpig na ploegen, vóór planten	0	0	173
4	32 ton RDM: 72 E WN	geen	-	0	0	72
5	geen RDM	KNS-advies: 173 E N KAS	breedwerpig na ploegen, vóór planten	0	0	173
6	geen RDM	KNS-advies -30%: 122 E N KAS	bandbemesting	60	40	222
7	geen RDM	KNS-advies : 173 E N Urean	sproeien na ploegen, vóór planten	60	0	233

- 72 E WN RDM (analyse) i.p.v. 92 E WN (forfait)
- Giewont 9/07/2020, zandleem, 6.2 pH, 0.8 %C
- Droge zomer -> bijbemesting september
- Trage groei -> oogst eind november en begin december



N-proef bloemkool 2020

Nitraatresidu 17/11/2020



B3W

Begeleidingsdienst
voor
Betere Bodem en
Waterkwaliteit



Bron: PCG

Bloemkoolrassen

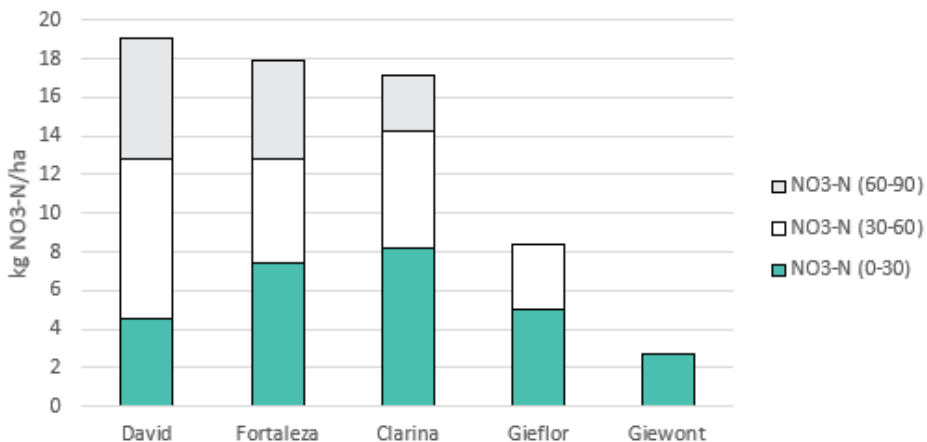
- Bloemkool algemeen
 - => Korte teeltduur
 - => Hoge N-behoefte bij start
 - => Voldoende bladontwikkeling voor koolvorming
 - => Ondiep wortelend gewas
 - => Gevoelig voor N-gebrek
 - => Tijdige staalname en bijbemesting
 - => Snelwerkende meststoffen

Ras	Bemesting aanpassen
Gohan, Giewont, Gieflor, & indien geen ras op inlichtingenformulier	x
David, Clarina, Fortaleza, Freebel, Cabral, Ansari	- 10
Baker, Balboa, Concept	- 25
Liberty, Octopus, Dexter, Liria, Bonique, Raoul	- 35
Brigantine	- 45
Naruto	- 55



Bloemkoolrassen

Nitraatresidu 3/10/2022



B3W

Begeleidingsdienst
voor
Betere Bodem en
Waterkwaliteit



Andere TUM's bloemkool

- Kunstmest uitsparen na telen groenten 15/03/2022
- Bemesting late weeuwenteelt bloemkool 19/05/2022
- Drie uitdagingen telen bloemkool 20/07/2022
- Oogstresten bloemkool 25/08/2022
- ...

=> B3W website—evenementen—afgelopen evenementen

Lore Lauwers
Begeleider

BEGELEIDINGSDIENST VOOR BETERE BODEM- EN WATERKWALITEIT (B3W)

T 09 381 86 83

Lore.Lauwers@b3w.vlaanderen.be

Karreweg 6, 9770 Kruisem

www.b3w.vlaanderen.be

//



Meer weten en/of zelf deelnemen



Een vruchtbare bodem en het juiste beheer en gebruik van meststoffen zijn sterke katalysatoren voor een succesvol landbouwbedrijf. Gestoeld op kennis en gesteund door onderzoek helpt B3W (Begeleidingsdienst voor Betere Bodem en Waterkwaliteit) bedrijven evolueren naar een duurzamere aanpak. Met aandacht voor water, bodem en lucht.

Klaar voor de toekomst?

Vandaag kiezen voor de juiste technieken maakt je bedrijf klaar voor de toekomst. Zeg 'ja' tegen een langetermijnvisie voor jouw bedrijf, het milieu en de omgeving. B3W staat klaar om je te helpen. Interesse?

Registreer je en wordt ook landbouwer van de toekomst.

www.b3w.vlaanderen.be -> Kennispunt, fiches, groepen

www.b3w.vlaanderen.be/actualiteit/kalender

Facebook

Nieuwsbrief



B3W

Begeleidingsdienst
voor
Betere Bodem en
Waterkwaliteit

